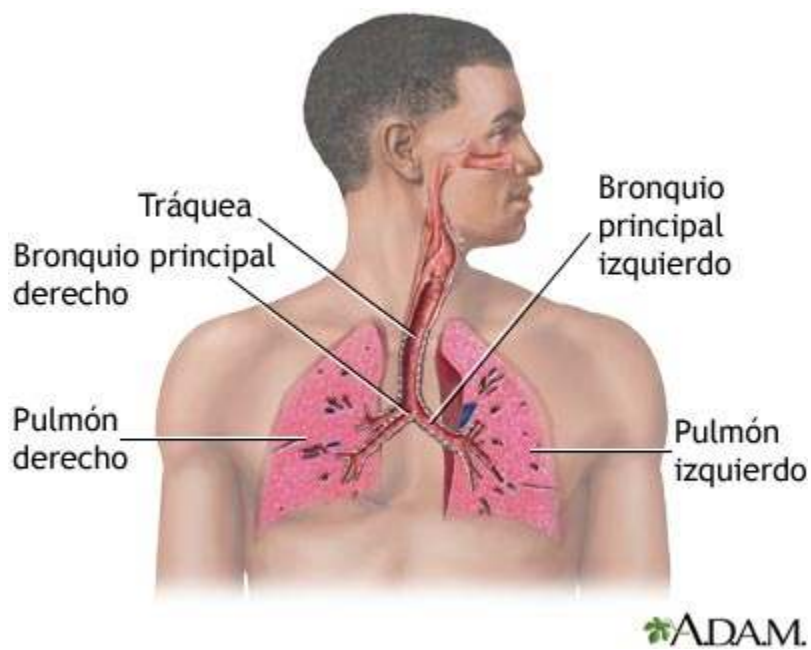


Educación de Neumonía y instrucciones par dar de alta



Neumonía Educación y instrucciones para dar de alta

Definición:

Es una infección de los pulmones; y muchos organismos diferentes la pueden causar, incluyendo bacterias, virus, y hongos.

La neumonía puede ir desde leve a severa, e incluso puede ser mortal. La gravedad depende del tipo de organismo causante de la enfermedad, al igual que de la edad y del estado de salud subyacente.

*** Neumonía es una enfermedad común que afecta a millones de personas cada año.***

Nombres Alternativos:

Bronconeumonía; Neumonía extrahospitalaria.

Causas:

Las neumonías bacterianas tienden a ser las más graves y, en los adultos, son la causa más común de neumonía. La bacteria más común que causa neumonía en adultos es la *streptococcus pneumoniae* (neumococo)

Los virus respiratorios son las causas más comunes de neumonía en los niños pequeños, alcanzando su pico máximo entre las edades de 2 y 3 años. En la edad escolar, la bacteria *Mycoplasma pneumoniae* se vuelve más común.

En algunas personas, particularmente los ancianos y las personas debilitadas, la neumonía bacteriana puede seguir a la influenza o incluso al resfriado común.

Las personas que tienen problemas para deglutir están en riesgo de sufrir neumonía por aspiración. En esta afección, los alimentos, los líquidos o la saliva ingresan accidentalmente en las vías respiratorias. Es más común en personas que hayan tenido un accidente cerebrovascular, enfermedad de Parkinson o cirugía previa de garganta.

Muchas veces es más difícil tratar a una persona que está a más alto riesgo como personas con diabetes, cáncer, alcoholismo, u otras condiciones crónicas de salud. Pacientes en el hospital o en asilo de ancianos también son más difíciles de tratar.

Síntomas:

Los principales síntomas de neumonía son:

- Tos con mucosidad amarillenta o verdosa; ocasional mente se presenta esputo con sangre.
- Fiebre con escalofríos y temblor
- Dolor en el pecho agudo o punzante que empeora con la respiración profunda o la tos.
- Respiración rápida y superficial.
- Dificultad para respirar.

Los síntomas adicionales abarcan:

- Dólar de cabeza.
- Sudor excesivo y piel pegajosa.
- Perdida de apetito o vomito.
- Fatiga excesiva.
- Confusión, especialmente en las personas de edad.

Exámenes y pruebas pueden incluir algunas sino todos de las siguientes:

- Radiografía del pecho.
- Tinción de Gram y cultivo de esputo para buscar el organismo causante de los síntomas.
- CSC para verificar el conteo de glóbulos blancos que, de ser alto, sugiere la presencia de una infección.
- Gasometría arterial para verificar lo bien que se esta oxigenando la sangre.
- Tomografía computarizada del pecho.
- Cultivo de líquido pleural si hay presencia de líquido en el espacio que rodea los pulmones.
- Crepitación se escucha cuando auscultas pulmones con un estetoscopio. Otros ruidos anormales se pueden escuchar con el estetoscopio o a través de una percusión. (dar golpecitos con los dedos sobre la pared torácica).

Tratamiento:

Si la causa es bacteriana, el médico tratará de curar la infección con antibióticos. Si la causa es viral, los antibióticos clásicos no serán efectivos, sin embargo, algunas veces, el médico puede utilizar medicamentos antivirales. Puede ser difícil distinguir entre neumonía bacteriana y viral, de tal manera que la persona puede recibir antibióticos.

Ocasionalmente esteroides pueden ser usados para disminuir el resoplido si existe una condición crónica de los pulmones.

Muchas personas pueden ser tratadas en casa con antibióticos.

Se debe acabar el curso de antibióticos entero!

Usted debe tomar estos pasos en casa:

- Tome abundantes líquidos para aflojar y sacar la flema.
- Descanse. Deje que alguien más haga las tareas del hogar.
- Controle su calentura con ibuprofen o acetaminophen.

Expectativas (Pronóstico)

Con tratamiento, la mayoría de los pacientes mejoran dentro de 2 semanas. Los pacientes de edades avanzadas o débiles pueden necesitar tratamiento por más tiempo.

Su Doctor se va a querer asegurar que la radiografía del pecho vuelva a ser normal después de tomar una tanda de antibiótica.

Es muy importante que usted haga una cita con su doctor para que revise su progreso.

Cuando contactar a un profesional medico llame a su Doctor o valla al cuarto de emergencias si tiene:

- Síntomas respiratorios que están empeorando.
- Dificultad para respirar, escalofríos o fiebres persistentes.
- Respiración rápida y con dolor.
- Tos que produce moco sanguinolento o de color café.
- Dolor de pecho que empeora al toser o inhalar.
- Sudores nocturnos o pérdida de peso inexplicable.
- Vomito, mareo, debilidad, o confusión.
- Si piensa que esta teniendo una reacción a algún medicamento.

Prevención

- Lavase las manos frecuentemente! Especialmente depuse de sonarse la nariz, ir al baño, cambiar panales, y antes de comer o preparar alimentos.
- Evite el contacto con personas enfermas.
- Tápese su tos y tápese sus estornudos.
- Use mascara cuando este en lugares con mucho polvo o en lugares mohosos.
- No fume El tabaco daña la habilidad de combatir infecciones en los pulmones. Adicionalmente evite estar alrededor de personas que fuman. Estando alrededor de humo causara que sus síntomas empeoren.

(Consulta para la cesación de fumar esta disponible al pedirla)

Vacunas pueden ayudar a prevenir la neumonía

Vacunas para la gripe se dan cada año para proteger contra virus nuevos y para prevenir neumonía y otros problemas causados por la influenza.

Vacuna Pneumococcal previene un tipo de neumonía, streptococcus pneumoniae.

Hable con su doctor sobre estas vacunas